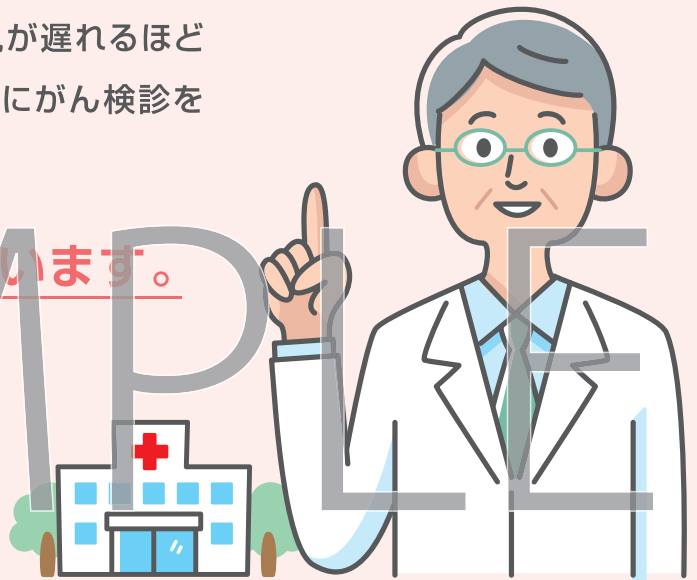


SAMPLE がん検診は、 不要不急ではなく “必要な外出”です。

がんは早期に見つけることが大切であり、発見が遅れるほど治療が困難になります。コロナ下でも、定期的ながん検診を受けることが必要です。

がんは、今この瞬間も進行しています。
必ずがん検診に来てください。

濃厚接触者については、保健所から要請がある外出自粛期間が終了してから受診してください。



ロゴや自治体名

皆さんの受診を待っています



健診会場は、新型コロナウイルスに伴う感染予防対策として、**マスク、手洗い、消毒、密回避**を実施しております。安心してお越しください。

受診前確認の
お願い

以下の症状がある方、その他体調のすぐれない方は、感染症対策のため、事前にお近くの診療所やかかりつけ医、医療機関に電話でご相談の上、受診してください。

- ① 体温が平熱より0.5℃以上高い、または37.5℃以上ある場合
- ② せき、のどの痛みなどの症状がある場合
- ③ 強いだるさや息苦しさがある場合

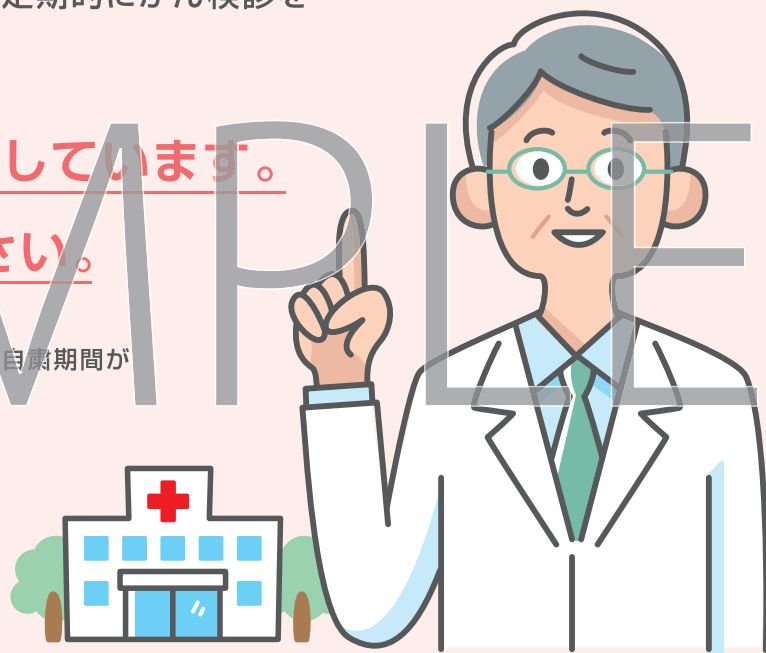
新型コロナウイルス感染予防のため、ご理解とご協力をよろしくお願いいたします。

SAMPLE がん検診は、 不要不急ではなく “必要な外出”です。

がんは早期に見つけることが大切であり、発見が遅れるほど治療が困難になります。コロナ下でも、定期的ながん検診を受けることが必要です。

がんは、今この瞬間も進行しています。
必ずがん検診に来てください。

濃厚接触者については、保健所から要請がある外出自粛期間が終了してから受診してください。



健診会場は、新型コロナウイルスに伴う感染予防対策として、**マスク、手洗い、消毒、密回避**を実施しております。安心してお越しください。

受診前確認の お願い

以下の症状がある方、その他体調のすぐれない方は、感染症対策のため、事前にお近くの診療所やかかりつけ医、医療機関に電話でご相談の上、受診してください。

- ① 体温が平熱より0.5℃以上高い、または37.5℃以上ある場合
- ② せき、のどの痛みなどの症状がある場合
- ③ 強いだるさや息苦しさがある場合

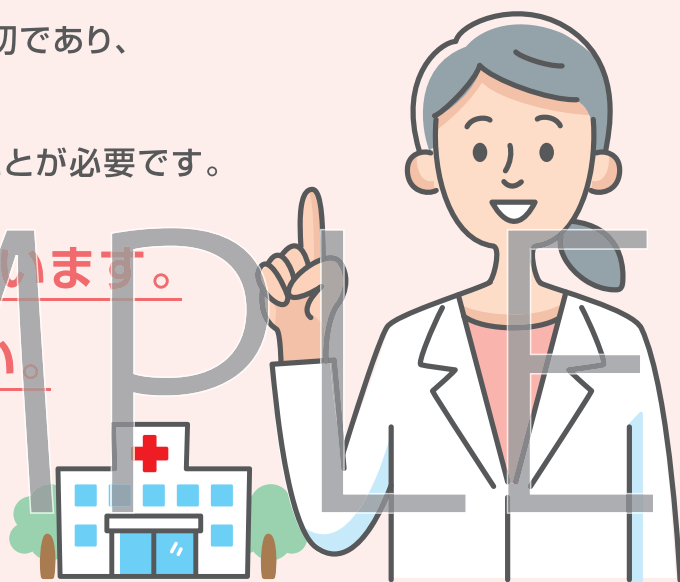
新型コロナウイルス感染予防のため、ご理解とご協力をよろしくお願いいたします。

SAMPLE 婦人科検診は、 不要不急ではなく “必要な外出”です。

乳がん・子宮頸がんは早期に見つけることが大切であり、
発見が遅れるほど治療が困難になります。
コロナ下でも、定期的に婦人科検診を受けることが必要です。

病気は、今この瞬間も進行しています。
必ず婦人科検診に来てください。

濃厚接触者については、保健所から要請がある外出自粛
期間が終了してから受診してください。



ロゴや自治体名



検診会場は、新型コロナウイルスに伴う感染予防対策として、
マスク、手洗い、消毒、密回避を実施しております。安心してお越しください。

受診前確認の
お願い

以下の症状がある方、その他体調のすぐれない方は、感染症対策のため、
事前にお近くの診療所やかかりつけ医、医療機関に電話でご相談の上、受診してください。

- ① 体温が平熱より0.5℃以上高い、または37.5℃以上ある場合
- ② せき、のどの痛みなどの症状がある場合
- ③ 強いだるさや息苦しさがある場合

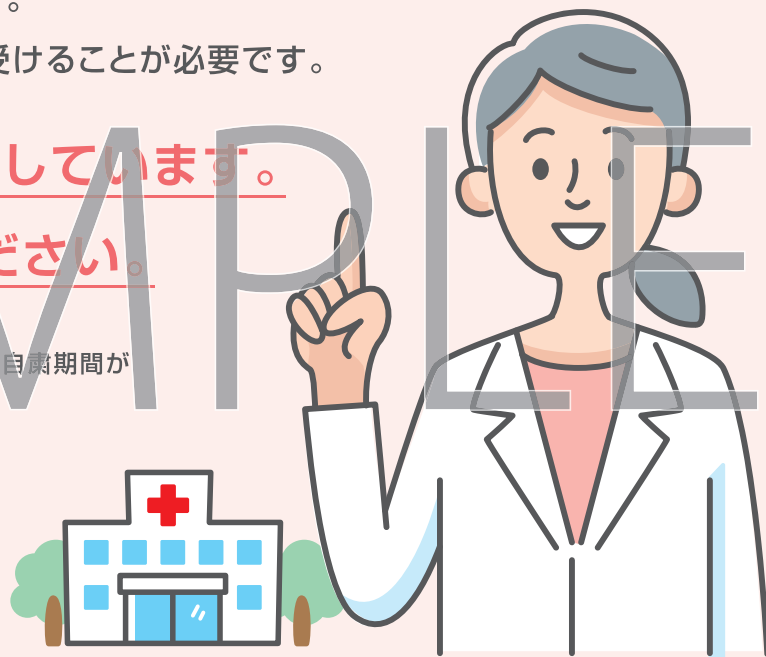
新型コロナウイルス感染予防のため、ご理解とご協力をよろしくお願いいたします。

SAMPLE 婦人科検診は、 不要不急ではなく “必要な外出”です。

乳がん・子宮頸がんは早期に見つけることが大切であり、
発見が遅れるほど治療が困難になります。
コロナ下でも、定期的に婦人科検診を受けることが必要です。

病気は、今この瞬間も進行しています。
必ず婦人科検診に来てください。

濃厚接触者については、保健所から要請がある外出自粛期間が
終了してから受診してください。



検診会場は、新型コロナウイルスに伴う感染予防対策として、
マスク、手洗い、消毒、密回避を実施しております。安心してお越しください。

受診前確認の お願い

以下の症状がある方、その他体調のすぐれない方は、感染症対策のため、
事前にお近くの診療所やかかりつけ医、医療機関に電話でご相談の上、受診してください。

- ① 体温が平熱より0.5℃以上高い、または37.5℃以上ある場合
- ② せき、のどの痛みなどの症状がある場合
- ③ 強いだるさや息苦しさがある場合

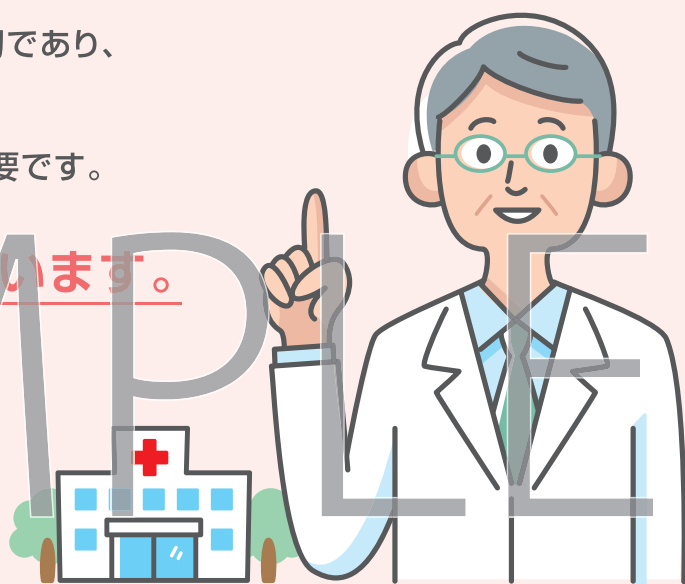
新型コロナウイルス感染予防のため、ご理解とご協力をよろしくお願いいたします。

SAMPLE 健診は、 不要不急ではなく “必要な外出”です。

生活習慣病やがんは早期に見つけることが大切であり、
発見が遅れるほど治療が困難になります。
コロナ下でも、定期的に健診を受けることが必要です。

病気は、今この瞬間も進行しています。
必ず健診に来てください。

濃厚接触者については、保健所から要請がある外出自粛
期間が終了してから受診してください。



ロゴや自治体名



健診会場は、新型コロナウイルスに伴う感染予防対策として、
マスク、手洗い、消毒、密回避を実施しております。安心してお越しください。

受診前確認の
お願い

以下の症状がある方、その他体調のすぐれない方は、感染症対策のため、
事前にお近くの診療所やかかりつけ医、医療機関に電話でご相談の上、受診してください。

- ① 体温が平熱より0.5℃以上高い、または37.5℃以上ある場合
- ② せき、のどの痛みなどの症状がある場合
- ③ 強いだるさや息苦しさがある場合

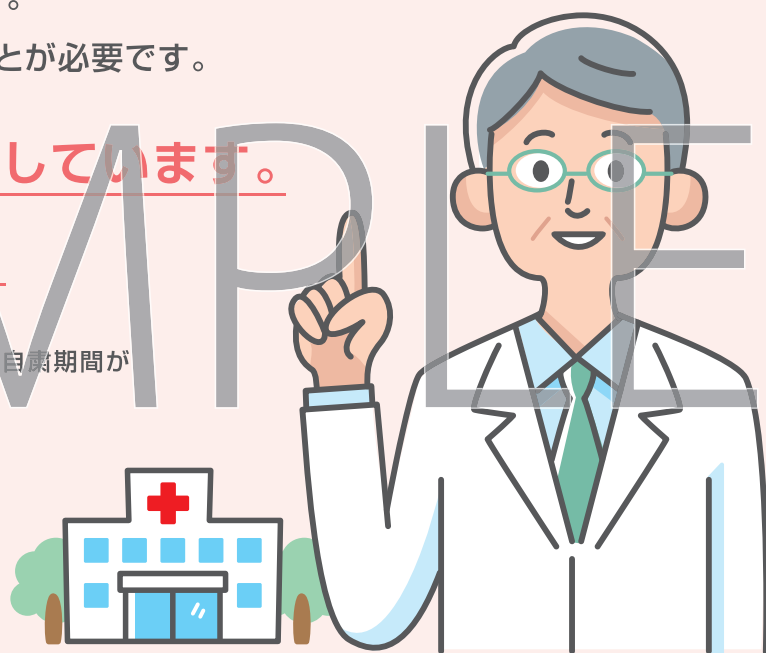
新型コロナウイルス感染予防のため、ご理解とご協力をよろしくお願いいたします。

SAMPLE 健診は、 不要不急ではなく “必要な外出”です。

生活習慣病やがんは早期に見つけることが大切であり、
発見が遅れるほど治療が困難になります。
コロナ下でも、定期的に健診を受けることが必要です。

病気は、今この瞬間も進行しています。
必ず健診に来てください。

濃厚接触者については、保健所から要請がある外出自粛期間が
終了してから受診してください。



健診会場は、新型コロナウイルスに伴う感染予防対策として、
マスク、手洗い、消毒、密回避を実施しております。安心してお越しください。

受診前確認の お願い

以下の症状がある方、その他体調のすぐれない方は、感染症対策のため、
事前にお近くの診療所やかかりつけ医、医療機関に電話でご相談の上、受診してください。

- ① 体温が平熱より0.5℃以上高い、または37.5℃以上ある場合
- ② せき、のどの痛みなどの症状がある場合
- ③ 強いだるさや息苦しさがある場合

新型コロナウイルス感染予防のため、ご理解とご協力をよろしくお願いいたします。