

SAMPLE

SAMPLE

〇〇市より 約0,000円の助成*が あります。

大腸がん検診(便検査)は個人診療の場合、4千円程度かかる検査ですが、40歳以上の方(昭和xx年x月x日までに生まれた方)が市の検診を受けると、市から約x,xxx円の助成を受けていることとなります。(自己負担xxx円)

検査費用
約〇〇〇〇円
助成金
- 約〇〇〇〇円
自己負担金
〇〇〇円

*現金が支給されるわけではありません。

SAMPLE今年度の受診期限は、SAMPLE

令和00年0月00日

例年、受診期限が近くと大変混み合います。
お早めにご予約、ご受診ください。

SAMPLE

大腸がん検診の流れ



* 検診は自治体と、各医療機関が連携して行っています。精密検査の結果は関係機関で共有され、市区町村へと報告されます。また、最初に受診した医療機関と異なる医療機関で精密検査を受けた場合は最初に受診した医療機関にも後日、精密検査結果が共有されます。(医療機関の検診精度向上のため)

〇〇市 健康福祉部 〇〇〇〇課
〒000-0000 〇〇〇〇〇〇〇〇0-00-0
TEL 000-000-0000 FAX 000-000-0000

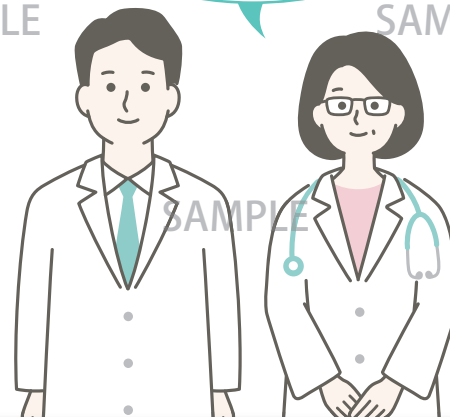
SAMPLE

令和00年度 〇〇市

SAMPLE

お検大 知診の らせの せがん

大事な検診、
必ず受けてください



SAMPLE

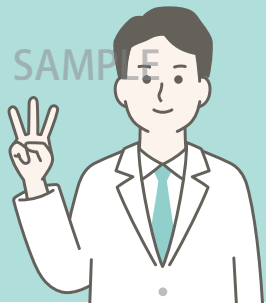
SAMPLE

SAMPLE

テレビ番組のご案内

がん検診受診率向上<希望の虹プロジェクト> 希望の虹プロジェクト
静岡社会健康医学大学院大学 満田友里准教授が制作に協力!
NHK あしたが変わるトリセツショー「がん対策のトリセツ2026」
2026年9月3日(木) [昼] 19:30~放送予定

〇〇市も参加しています



専門医に聞きました。 大腸がんについて、3つのポイント

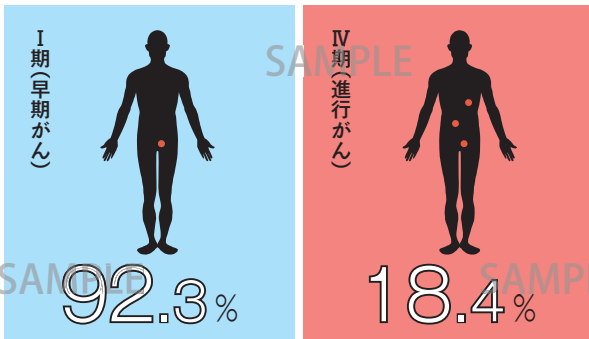
POINT 01

「早く見つけて、早く治す」

早期のがん^{*1}の段階で治療すれば、90%以上が治ります。^{*2}

大腸がんは、早期で発見すれば、多くの場合負担の少ない内視鏡での手術で治療が可能です。入院は2~3日、または必要ない方もいらっしゃいます。大腸がんの発見と治療は、早ければ早いほど負担は少なく済みます。しかし、進行してがんが肺などに遠隔転移した後に発見すると、生存率は大きく下がってしまいます。

〈生存率〉



※1 ここでいう「早期」とは、がんの進行度を0~IV期に区分した病期分類 (TNM分類) におけるI期を意味します。(IV期に近いほどがんが進行している状態です)

※2 ここでいう「治る」とは、診断時から5年後に生存している状態を示します。
出典：2014-2015年院内がん登録5年生存率報告におけるネット・サブイパル (純生存率)

このリーフレットは、がん検診受診率向上く希望の虹プロジェクト>が作成しました。

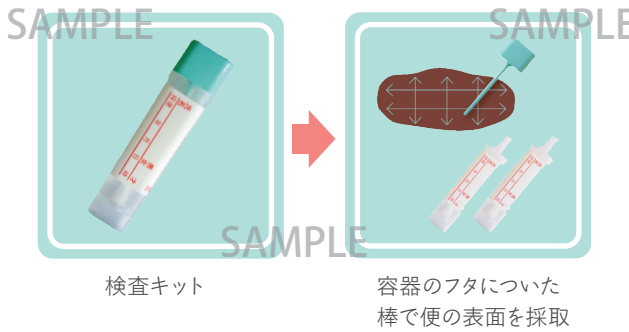
POINT 02

「自宅で簡単にできる」

大腸がん検診は便の検査です。^{*3}

大腸がん検診は自宅で簡単にできる便潜血検査です。内視鏡ではないですよ。

「大腸がん検査って、お尻からカメラ入れるやつでしょ」って誤解してる方多いんです。最初の大腸がん検診は自宅で簡単にできる検便です。トイレで便を2日間採取して医療機関に提出するだけ。それで異常が見つかった場合のみ、医療機関で内視鏡の検査をするんですよ。



注) 痔の方もお受けください。現在明らかな出血や痛みがある場合は時期をずらして受けることをおすすめしますが、そのような症状がない場合は検査結果にはほぼ影響がありません。

※3 検診では、がんでないのに「要精密検査」と判定される場合や、がんがあるのに見つけられない場合もあります。

POINT 03

ほとんどの大腸がんは早期のうちには

「自覚症状がありません」

みなさん「血便がでたら」とか「異常を感じたら」病院に行こうっておっしゃるんですが、大腸がんは、早期には自覚症状がないんです。

日本では毎年約15万人が大腸がんにかかり^{*4}、5万人が命を落としています。^{*5} 早期には自覚症状がないので「異常を感じたら」では、手遅れになる場合があります。検診は毎年定期的に受けてください。もちろん、血便、腹痛、便の性状や回数が変化した、などの症状がある場合は次の検診を待たずに病院に行きましょう。

女性の方へ

大腸がんに罹患する人が増加しており、女性の部位別がん死亡数第1位。男性でも肺がんに次いで死亡者数が多いです。^{*5} 検診を受けることでがんによる死亡リスクが減少します。命を守るため、大腸がん検診を必ず受けてください。

※4 出典：国立がん研究センターがん情報サービス「がん統計」(全国がん登録2021年)

※5 出典：人口動態統計(2023年)

